

# ISTITUTO TECNICO TECNOLOGICO PANELLA - VALLAURI

## OFFERTA FORMATIVA A. S. 2017-2018

MATERIALE  
BIOLOGICO  
E  
MATEMATICA

ACQUA  
E  
ELETTRICITÀ  
ELETTRONICA

GRAFICA  
E  
COMUNICAZIONE

ACQUA  
E  
ELETTRICITÀ  
ELETTRONICA

ACQUA  
E  
ELETTRICITÀ  
ELETTRONICA

SISTEMA  
MODA

# Istruzione Tecnica Settore Tecnologico

Gli indirizzi del settore tecnologico si riferiscono alle aree tecnologiche più rappresentative del sistema economico e produttivo del Paese. L'ITT "Panella—Vallauri" comprende nella propria offerta formativa i seguenti indirizzi:

- *Chimica, Materiali e Biotecnologie*
- *Elettronica ed Elettrotecnica*
- *Grafica e Comunicazione*
- *Informatica e Telecomunicazioni*
- *Meccanica, Meccatronica ed Energia*
- *Sistema Moda*

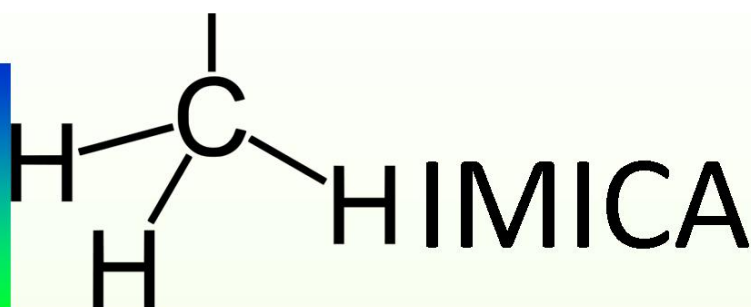
Tutti i percorsi si articolano in un'area generale comune e in aree di indirizzo

Discipline Area Generale	1° anno	2° anno	3° anno	4° anno	5° anno
Lingua e letteratura italiana	4	4(1)	4	4	4
Lingua Inglese	3(1)	3(1)	3	3	3
Storia	2	2	2	2	2
Geografia	1				
Matematica	4(1)	4(1)	3	3	3
Diritto ed Economia	2	2			
Scienze integrate (Scienze della terra e biologia)	2(1)	2(1)			
Scienze integrate (fisica)	3(1)	3(1)			
Scienze integrate (chimica)	3(1)	3(1)			
Tecnologie Informatiche	3(2)				
Tecnologie e tecniche di rappresentazione grafica	3(1)	3(1)			
Scienze e Tecnologia Applicata (STA)		3(1)			
Scienze motorie	2	2	2	2	2
Religione cattolica o attività alternative	1	1	1	1	1

\*(n) indica il numero di ore che si svolgono in laboratorio: **rosso** in autonomia, **nero** curricolare

Al termine del percorso quinquennale gli studenti sono in grado di inserirsi direttamente nel mondo del lavoro, di accedere all'Università, in particolar modo nelle facoltà tecnico-scientifiche, di accedere agli Istituti di Istruzione Tecnica Superiore (ITS) nonché ai percorsi di studio e di lavoro previsti per l'accesso agli albi delle professioni tecniche secondo le norme vigenti in materia. L'istituto è Ente di riferimento e Socio Fondatore dell' ITS per Efficienza Energetica di Reggio Calabria

# ISTITUTO TECNICO TECNOLOGICO A. PANELLA – G. VALLAURI



## PER CHI.....

- ama conoscere quanto la chimica incida sul quotidiano
- è interessato alla ricerca nel settore biochimico e dei materiali

## PER ESSERE IN GRADO DI.....

- collaborare alla gestione di impianti chimici, tecnologici e laboratori di analisi
- partecipare all'innovazione di processi e prodotti
- individuare situazioni di rischio ambientali e sanitarie

Discipline di Indirizzo	3°anno	4°anno	5°anno
<b>CHIMICA MATERIALI</b>			
Complementi di matematica	1	1	
Chimica analitica e strumentale	7	6	8
Chimica organica e biochimica	5	5	3
Tecnologie chimiche industriali	4	5	6
<b>BIOTECNOLOGIE SANITARIE</b>			
Complementi di matematica	1	1	
Chimica analitica e strumentale	3	3	
Chimica organica e biochimica	3	3	4
Biologia, microbiologia e tecnologie di controllo sanitario	4	5	6
Igiene, Anatomia, Fisiologia, Patologia	6	6	6
Legislazione sanitaria			3



## .....E IL LAVORO?

### Le figure professionali più richieste:

- Operatore chimico industriale
- Tecnico di laboratorio di ricerca
- Formulatore farmaceutico
- Direttore tecnico di azienda farmaceutica
- Responsabile ambiente e sicurezza

## PER CONTINUARE A STUDIARE.....

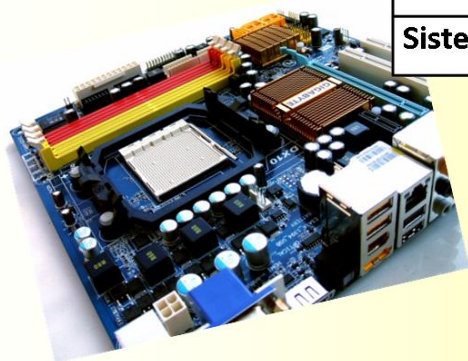
### Potrai frequentare:

- Tutte le Università dell'ambito Tecnico Scientifico
- Gli Istituti Tecnici Superiori presenti su territorio nazionale

# Elettronica@

## PER CHI.....

- è curioso, dinamico e affascinato dalla tecnologia
- ama la robotica e l'automazione industriale
- vuole ottimizzare il consumo energetico



## PER ESSERE IN GRADO DI.....

- progettare e controllare sistemi e circuiti elettronici
- intervenire nell'automazione industriale
- ottimizzare il processo di conversione ed utilizzo dell'energia elettrica

Discipline di Indirizzo	3°anno	4°anno	5°anno
<b>ELETTRONICA</b>			
Complementi di matematica	1	1	
Tecnologie e progettazione di sistemi elettrici ed elettronici	5	5	6
Elettrotecnica ed Elettronica	7	6	6
Sistemi automatici	4	5	5



## .....E IL LAVORO?

Le figure professionali più richieste:

- Collaudatore di sistemi elettronici
- Montatore/installatore di apparecchiature elettroniche
- Progettista elettronico

## PER CONTINUARE A STUDIARE.....

Potrai frequentare:

- Tutte le Università dell'ambito Tecnico Scientifico
- Gli Istituti Tecnici Superiori presenti su territorio nazionale

ISTITUTO TECNICO TECNOLOGICO  
A. PANELLA - G. VALLAURI

# Elettrotecnica

## PER CHI.....

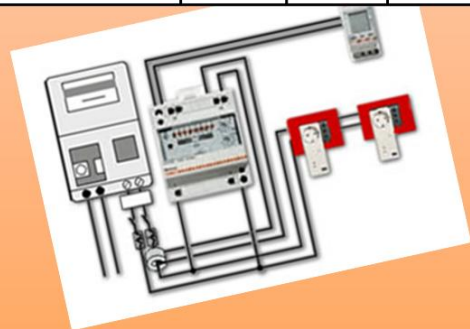
- è curioso, dinamico e affascinato dalla tecnologia
- ama l'automazione industriale
- vuole ottimizzare il consumo energetico

## PER ESSERE IN GRADO DI.....

- progettare impianti elettrici civili industriali
- trattare la filiera della produzione e della conversione dell'energia elettrica
- occuparsi di automazione industriale e controllo di processi produttivi



Discipline di Indirizzo	3°anno	4°anno	5°anno
<b>ELETTROTECNICA</b>			
Complementi di matematica	1	1	
Tecnologie e progettazione di sistemi elettrici ed elettronici	5	5	6
Elettrotecnica ed Elettronica	7	6	6
Sistemi automatici	4	5	5



## .....E IL LAVORO?

Le figure professionali più richieste:

- Collaudatore di sistemi elettrici e domotici
- Montatore/installatore di apparecchiature elettromeccaniche
- Progettista di impianti elettrici, domotici e fotovoltaici

## PER CONTINUARE A STUDIARE.....

Potrai frequentare:

- Tutte le Università dell'ambito Tecnico Scientifico
- Gli Istituti Tecnici Superiori presenti su territorio nazionale

ISTITUTO TECNICO TECNOLOGICO  
A. PANELLA – G. VALLAURI

**GRAFICA**



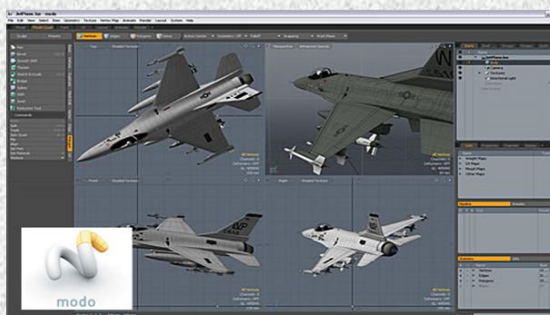
**COMUNICAZIONE**

**PER CHI.....**

- è creativo
- ama sperimentare nuove forme espressive di comunicazione
- è incline all'utilizzo di linguaggi multimediali

**PER ESSERE IN GRADO DI.....**

- realizzare prodotti multimediali, fotografici e audiovisivi
- realizzare e gestire prodotti software di comunicazione



Discipline di Indirizzo	3°ann o	4°anno	5°anno
<b>GRAFICA E COMUNICAZIONE</b>			
Complementi di matematica	1	1	
Teoria della comunicazione	2	3	
Progettazione multimediale	4	3	4
Tecnologie dei processi di produ-	4	4	3
Organizzazione e gestione dei pro-			4
Laboratori tecnici	6	6	6



**.....E IL LAVORO?**

Le figure professionali più richieste:

- Grafico pubblicitario
- Grafico di redazione
- Copywriter
- Art director

**PER CONTINUARE A STUDIARE.....**

Potrai frequentare:

- Tutte le Università dell'ambito Tecnico Scientifico
- Gli Istituti Tecnici Superiori presenti su territorio nazionale

ISTITUTO TECNICO TECNOLOGICO  
A. PANELLA – G. VALLAURI

# INFORMATICA

**PER CHI.....**

- è creativo
- ama utilizzare nuove tecnologie per la comunicazione
- è incline all'utilizzo di linguaggi di programma-

**PER ESSERE IN GRADO DI.....**

- Sviluppare applicazioni informatiche per reti locali ed Internet
- configurare, installare e gestire sistemi di elaborazione dati e reti



Discipline di Indirizzo	3° anno	4° anno	5° anno
<b>INFORMATICA</b>			
Complementi di matematica	1	1	
Tecnologie e progettazione di sistemi informatici e di telecomunicazione	3	3	4
Informatica	6	6	6
Sistemi e reti	4	4	4
Gestione progetto, organizzazione d'impresa			3
Telecomunicazioni	3	3	

**.....E IL LAVORO?**

Le figure professionali più richieste:

- Tecnico di centro supervisione e controllo reti
- Tecnico informatico
- Project manager
- Security auditor

**PER CONTINUARE A STUDIARE.....**

Potrai frequentare:

- Tutte le Università dell'ambito Tecnico Scientifico
- Gli Istituti Tecnici Superiori presenti su territorio nazionale

# ISTITUTO TECNICO TECNOLOGICO A. PANELLA – G. VALLAURI

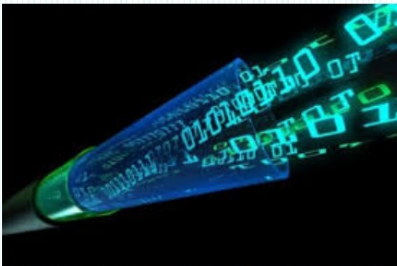
## TELECOMUNICAZIONI

### PER CHI.....

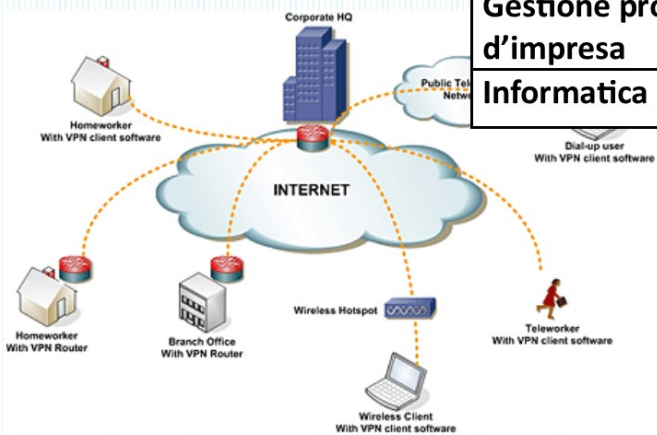
- ama utilizzare nuove tecnologie per la comunicazione
- vuole partecipare a rendere competitive le infrastrutture delle telecomunicazioni

### PER ESSERE IN GRADO DI.....

- valutare mezzi elettronici e di telecomunicazione in base alle funzionalità
- configurare, installare e gestire sistemi di telecomunicazioni



Discipline di Indirizzo	3°anno	4°anno	5°anno
<b>TELECOMUNICAZIONI</b>			
Complementi di matematica	1	1	
Tecnologie e progettazione di sistemi informatici e di telecomunicazione	3	3	4
Telecomunicazioni	6	6	6
Sistemi e reti	4	4	4
Gestione progetto, organizzazione d'impresa			3
Informatica	3	3	



### .....E IL LAVORO?

Le figure professionali più richieste:

- Tecnico di centro supervisione e controllo reti di telecomunicazioni
- TLC consultant
- Project manager

### PER CONTINUARE A STUDIARE.....

Potrai frequentare:

- Tutte le Università dell'ambito Tecnico Scientifico
- Gli Istituti Tecnici Superiori presenti su territorio nazionale



ISTITUTO TECNICO TECNOLOGICO  
A. PANELLA – G. VALLAURI

# Meccanica, Meccatronica ed Energia

**PER CHI.....**

- è appassionato di lavorazione e montaggio di componenti meccanici
- vuole capire i sistemi meccatronici, cioè l'interazione tra meccanica ed elettronica

**PER ESSERE IN GRADO DI.....**

- progettare, costruire e collaudare sistemi meccanici ed elettromeccanici complessi
- Intervenire nei processi di conversione, gestione, di utilizzo e di controllo dell'energia



Discipline di Indirizzo	3°anno	4°anno	5°anno
<b>MECCANICA E MECCATRONICA</b>			
Complementi di matematica	1	1	
Meccanica, macchine ed energia	4	4	4
Sistemi e automazione	4	3	3
Tecnologie meccaniche di processo e prodotto	5	5	5
Disegno, progettazione e organizzazione industriale	3	4	5
<b>Opzione TECNOLOGIE DEL LEGNO</b>			
Complementi di matematica	1	1	
Sistemi ed automazione	4	3	3
Tecnologie meccaniche della produzione del legno	5	5	5
Disegno, progettazione ed elementi di design	3	3	3
Organizzazione, gestione aziendale e marketing		2	3
<b>ENERGIA</b>			
Complementi di matematica	1	1	
Meccanica, macchine ed energia	5	5	5
Sistemi e automazione	4	4	4
Tecnologie meccaniche di processo e prodotto	4	2	2
Impianti energetici, disegno e progettazione	3	5	6

**.....E IL LAVORO?**

**Le figure professionali più richieste:**

- Manutentore meccanico
- Tecnico e manutentore di mezzi di locomozione
- Tecnico dell'uso razionale dell'energia
- Progettista di sistemi di energia rinnovabili

**PER CONTINUARE A STUDIARE.....**

**Potrai frequentare:**

- Tutte le Università dell'ambito Tecnico Scientifico
- Gli Istituti Tecnici Superiori presenti su territorio nazionale

# ISTITUTO TECNICO TECNOLOGICO A. PANELLA – G. VALLAURI

## SISTEMA MODA TESSILE, ABBIGLIAMENTO E MODA

### PER CHI.....

- è creativo
- ama il made in Italy
- vuole partecipare a processi innovativi ed altamente tecnologici della moda

### PER ESSERE IN GRADO DI.....

- contribuire alla ideazione, progettazione e promozione dei prodotti del settore moda
- organizzare, gestire e controllare le materie prime e i prodotti finiti

Discipline di Indirizzo	3°anno	4°anno	5°anno
<b>SISTEMA MODA</b>			
Complementi di matematica	1	1	
Chimica applicata e nobilitazione dei materiali per i prodotti moda	3	3	3
Economia e marketing delle aziende della moda	2	3	3
Tecnologie dei materiali e dei processi produttivi e organizzativi della moda	5	4	5
Ideazione, progettazione e industrializzazione dei prodotti moda	6	6	6



### .....E IL LAVORO?

Le figure professionali più richieste:

- Tecnico di controllo qualità
- Tecnico della confezione
- Campionarista
- Responsabile della produzione

### PER CONTINUARE A STUDIARE.....

Potrai frequentare:

- Tutte le Università dell'ambito Tecnico Scientifico
- Gli Istituti Tecnici Superiori presenti su territorio nazionale

## ***Inoltre.....***

L'unione di teoria e pratica rende gli studenti completi e pronti per il mondo del lavoro o per la prosecuzione degli studi.....

Con l'utilizzo dei laboratori e la realizzazione di percorsi di Alternanza Scuola—Lavoro della durata di n. 400 ore nel triennio, gli istituti tecnici preparano al meglio per il mondo del lavoro.

A tal fine l'ITT Panella—Vallauri ha attivato delle convenzioni con l'Università *Mediterranea* di Reggio Calabria e con vari enti ed aziende di settore per l'alternanza scuola - lavoro, tra cui:

- **Cada srl** di Menfi (Ag) operante nel settore del monitoraggio ambientale
- **Arpacal** agenzia regionale di protezione ambientale
- **Mancom Consulenze** di Cairo Montenotte (SV) operante nel settore della Compatibilità Elettromagnetica
- **Martino Piaggio** ciclomotori di Pellaro (RC)
- **Auto calabra** srl Lazzaro (RC)
- **Aton Technology** di Reggio Calabria operante nel settore degli impianti elettrici
- **Redel Energia** di Reggio Calabria
- **Centrale elettrica** di Rizziconi (RC)

L'Istituto ha attivato meccanismi di valutazione esterna:

- Certificazioni linguistiche **Oxford** e **Cambridge** secondo gli standard internazionali indicati dal QCRE
- **CISCO IT Essentials**

La scuola è test center AICA per le seguenti certificazioni

- **ECDL** - European Computer Driving License
- **EUCIP**
- **ATAM** - Azienda trasporti per l'area metropolitana
- **Laboratori territoriali** (Progetto Delta)

# ITT PANELLA VALLAURI

## OPEN DAY

**17 DICEMBRE 2016 DALLE 15 ALLE 20**

**21 GENNAIO 2017 DALLE 9 ALLE 20**

**ITT Panella Vallauri**

**Via E. Cuzzocrea 22—Reggio Calabria**

**Cod. Mecc. RCTF05000D**

**tel: 0965/27147**

**email: [rctf05000d@istruzione.it](mailto:rctf05000d@istruzione.it) web page: [www.itirc.it](http://www.itirc.it)**

**REFERENTE ORIENTAMENTO: Prof.ssa Stella Cutrona  
(cell. 3497555025)**

**per le procedure di iscrizione**

**la segreteria rimane aperta**

**da lunedì a sabato**

**dalle 9 alle 12**

**martedì e giovedì dalle 14 alle 17**